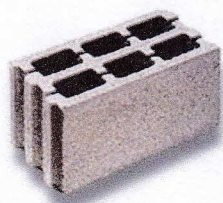


Stacionárne zariadenie pre výrobu betonových výrobkov ECONOMIC 300 D



Stacionárne zariadenie ECONOMIC 300 D vyrába efektívnym spôsobom nasledovné produkty:

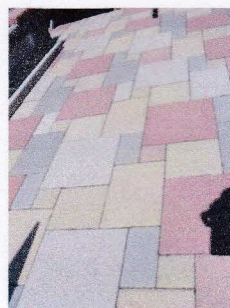
Duté tvárnice



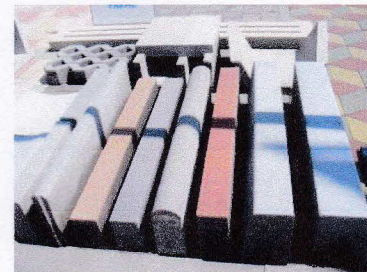
Izolačné tvárnice



Dlažba



Obrubníky



Typ zariadenia: **ECO-300 D**

Veľkosť palety: **800 x 550 mm**

Max. užitková plocha: **750 x 500 mm**

Produkt	Veľkosť	Mixer	Počet produktov/foriem	Čas cyklu/sec.	kapacita produkcie za 8h / 100%
Dlažba	10x20x6 cm	bez	15	26	300 m ²
Dlažba	10x20x6 cm	s	15	30	270 m ²
Duté tvárnice	20x20x40 cm		3	20-25	3450 ks

- Presná výstupná kapacita závisí od faktorov, ako sú betónové zmesi, vlhkosť, hrúbka steny bloku atď, zvyčajne je táto kapacita znížená na 85% maximálnej kapacity

Zariadenie ECONOMIC 400 - technické údaje

Maximálna výška produktu:	330 mm
Minimálna výška produktu:	40 mm
Hmotnosť zariadenie s príslušenstvom a formami:	2000 kg
Inštalovaný elektrický výkon:	9 kW
Kapacita hlavného zásobníka betónu:	600 l



Rám zariadenia

Pevný nosný rám zariadenia pozostáva z rúr s prierezom štvorca. Formy a hlava zariadenia fungujú na hydraulike na chrómových vodiacich stĺpikoch (2 ks). Pevné chrómové stĺpiky sú brúsené a ľahko vymeniteľné.

Taktiež systém foriem je pripojený k vodiacim stĺpikom. 2 hydraulické valce umiestnené na zadnej strane sú pripojené na pevný oceľový hriadeľ riadiaci odformovanie.

Hlava je vedená 4 sprievodnými stĺpikmi a ako celok je vybavená ľahko vymeniteľnými vložkami. Riadi ju priamy hydraulický valec.



Fixácia foriem

Formy sú fixované 4 jednoduchými fixačnými skrutkami.

Tlak na formy na vibračnom stole môže byť nas tavený na pretlačenie jednotlivých foriem, ktoré je vykonané 4 ľahko dostupnými skrutkami na mostíku zdvíhajúcom formy.



Hlava

Platňa s hlavou je pripojená k mostíku s gumovými nárazníkmi. Je vybavená 2 kompaktnými vibrátormi. Pri produkciipeciálnych produktov môžu byť gumové nárazníky odstavené.



Transport paliet

Palety sú vytlačené z magazínu a sú premiestnené na vibračný stôl zariadenia. Pre výrobu krehkých produktov (napr. duté tvárnice či komíny) sa môže nainštalovať možnosť ľahkého tartu a následného spomaleného presunu paliet.

Transport paliet je riadený elektrickým motorom alebo hydraulickým cylindrom ovládaným frekvenčným meničom.



Základný plniaci systém

Základný plniaci systém pozostáva z pevného rámu z rúr tvorcového prierezu. Na nich sa nachádza zásobník cementu s bránou sila a indikátorom úrovne.

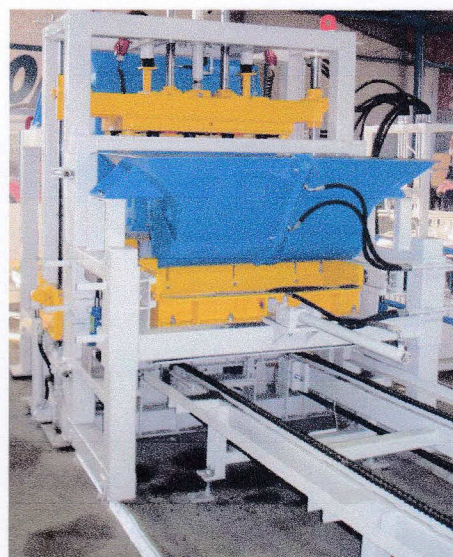
Brána sila je ovládaná hydraulicky, čo naplní plniaci box betónom.

Systém je riadený hydraulickým cylindrom s priamym výkonom. Funguje na kombinácii valčekov v pevnom profile a dodáva sa s plastovou alebo oceľovou kefou na čistenie.



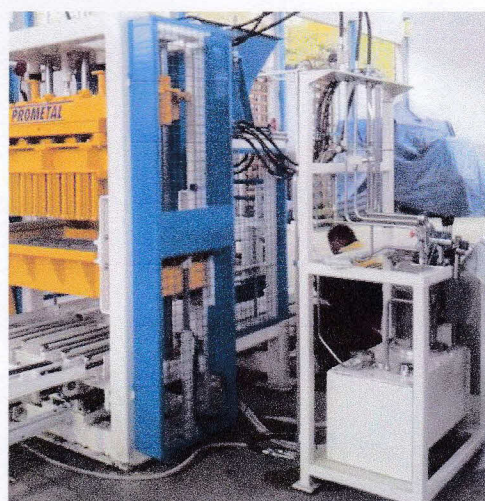
Plniaci systém hlavnej jednotky

Pozostáva z robustného rámu z rúr tvorcového prierezu. Je na ňom umiestnený zásobník na cement s bránou sila a indikátorom úrovne. Kompletný systém je umiestnený na 4 kolesách, takže zariadenie môže byť manuálne presunuté v prípade údržby, alebo výmeny formy. Brána sila je ovládaná hydraulicky, čo naplní plniaci box betónom. Systém je riadený hydraulickým cylindrom s priamym výkonom. Funguje na kombinácii valčekov v pevnom profile a dodáva sa s plastovou alebo oceľovou kefou na čistenie hlavy.



Hydraulické vybavenie

Oddelene od rámu zariadenia sa nachádza nádrž na olej s kapacitou 270 litrov. Pumpy a motor sú umiestnené na boku nádrže. Ďalej sa tu nachádza spätný filter s indikátorom znečistenia, indikátorom hladiny oleja, chladič oleja (možnosť doobjednania) a zahrievač oleja (možnosť doobjednania) na predhriatie oleja. Maximálny tlak je 170 barov. Všetky elektricky ovládané ventily sú štandardné, (CETOP) a ľahko vymeniteľné. Regulátory tlaku sú súčasťou každého zariadenia s hydraulicky poháňanými pohybmi.



Elektrické ovládanie

Skladá sa zo základnej dosky, kontrolného panela a vstupu a výstupu rozvodných skríň. Všetky 3 fázové vedenia, spínacie invertory a ovládacie jednotky sú umiestnené v základnej doske.

Skladá sa zo základnej dosky, kontrolného panela a vstupu a výstupu rozvodných skríň. Všetky 3 fázové vedenia, spínacie invertory a ovládacie jednotky sú umiestnené v základnej doske.

Všetok elektrický systém je zapojený a predtestovaný, aby ušetril čas potrebný na inštaláciu objednávateľovi.

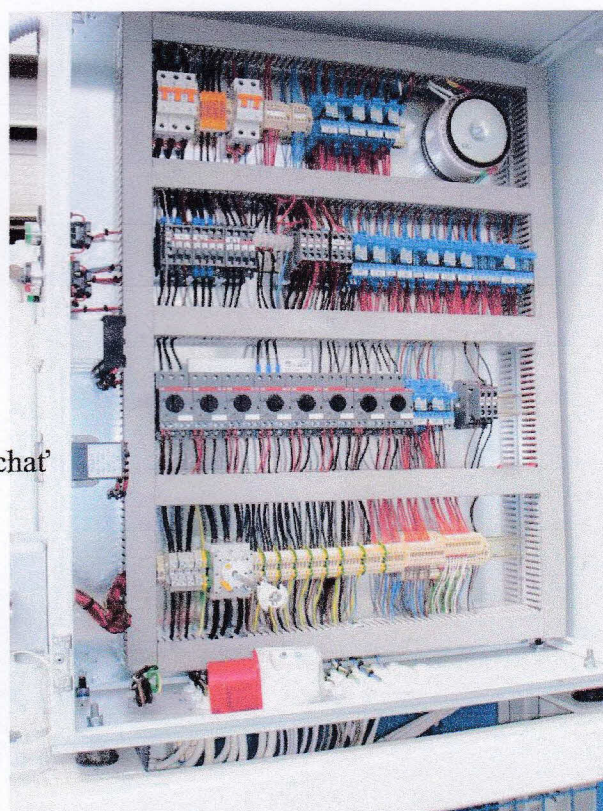
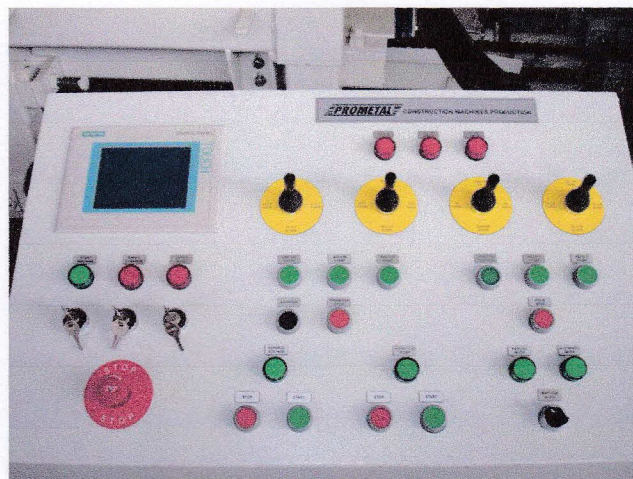
Bezkontaktné senzory - koncové spínače

Všetky potrebné spínače, kontrolky a bezpečnostné spínače sa nachádzajú na bezpečnom a ľahko dostupnom mieste.

Elektrické zapojenie je vykonané centralizovaným systémom ako štandard, na želanie však môžeme nechať zapojené ako decentralizovaný systém.

Bezpečnostné prvky

Zariadenie je ochránené bezpečnostnými brámkami, ktoré pri otvorení odpoja zariadenie od napätia. Na zariadení sa tiež nachádza núdzové tlačidlo.



Možnosť 1: Vibračný systém KNAUER s vlastnou synchronizáciou vibrátorov

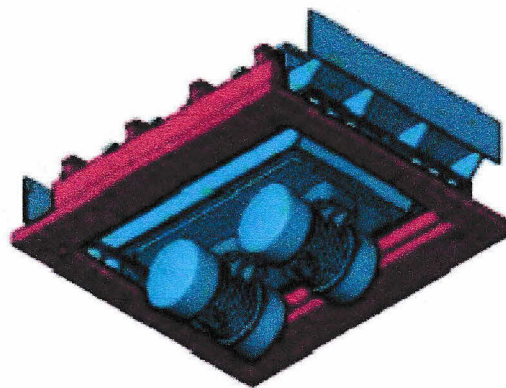
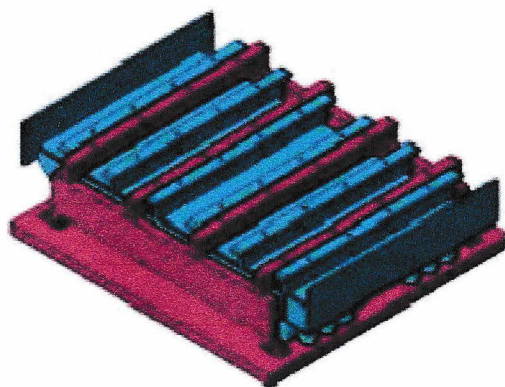
Vibračný systém je navrhnutý spoločnosťou špecializovanou na vibračné systémy Knauer Engineering - Nemecko!

Pozostáva z 2 vibrátorov s 2 hriadeľmi, špeciálne navrhnutými pre zariadenie ECONOMIC 300, s vlastnou synchronizáciou a riadením pomocou frekvenčného meniča.

Vibrátory sú umiestnené na základnej doske, ktorá je pripojená k rámu zariadenia a je izolovaná gumovými nárazníkmi. Na vibrovanie a predvibrovanie môžu byť použité rôzne frekvencie. Pri vibrovaní môžu byť motory naprogramované tak, aby bežali na nízko prednastavenej frekvencii. Maximálna frekvencia je 65 Hz.

Vibračný stôl sa nachádza na gumových nárazníkoch a je vybavený vymeniteľnými vložkami.

Efektívne tyče sú umiestnené na ráme zariadenia a sú nastaviteľné.



Formy pre zariadenie

Puzdro na formy

- Tepelne rezané, z jedného kusu vysoko špeciálnej ocele s tepelne tvrdým povrchom.
- Vysoko odolné voči opotrebeniu
- Kladie podložky na celú výž ku produkcii.
- Tvrdosť dosahuje cca 60/62 HRC s 1/1.5 mm. hĺbky.
- Dosky, podpery a iné diely z Fe 430

Hlava

- Zo špeciálnej, povrchovo tepelne spracovanej ocele.
- Tvrdosť dosahuje cca 60/62 HRC s 0.5/0.8 mm hĺbky.
- Stroj je možné nastaviť na postupné poradie lisov.
- Dosky, podpery a iné diely z Fe 430



New life
for your moulds

FENIX System

Special HARDENING
PRECESS !!!

REVOLUTION
SURFACE TREATMENT

MORE AND MORE
LIFESPAN FOR
YOUR MOULDS

